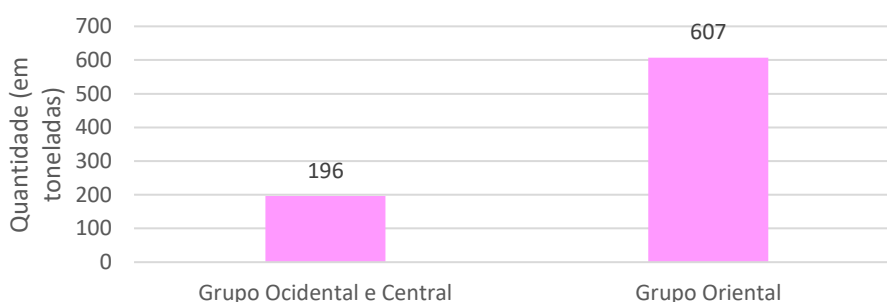
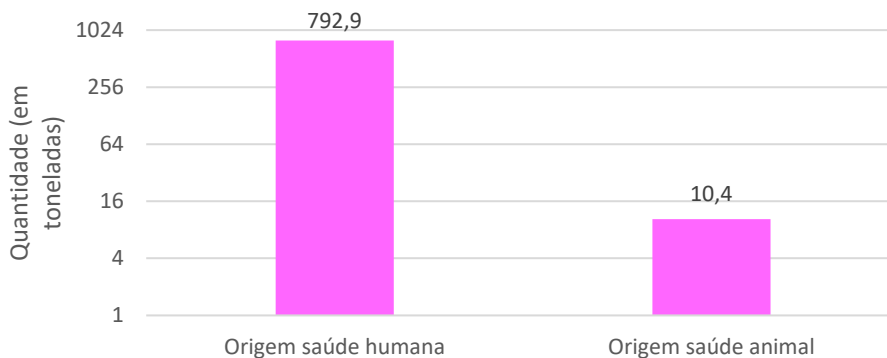


Estimativa de produção de resíduos hospitalares, em 2016

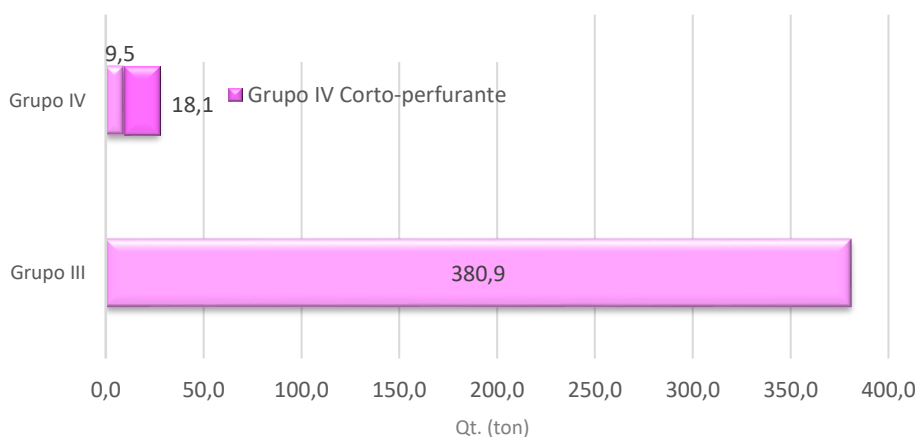


Fonte: SRIR (2016) | Nota: Códigos LER do capítulo 18 respeitante às entradas nas instalações dos operadores regionais.

Estimativa de produção de resíduos hospitalares, em 2016

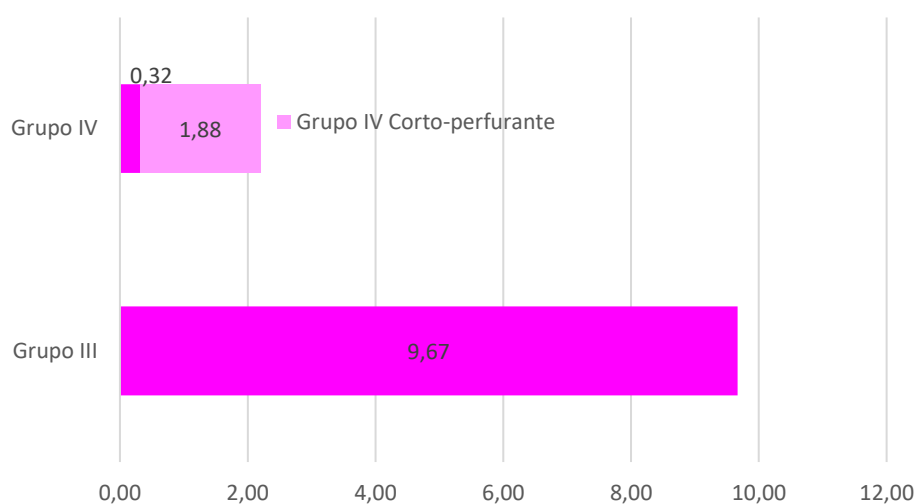


Estimativa de produção de resíduos hospitalares, em 2016, origem saúde humana



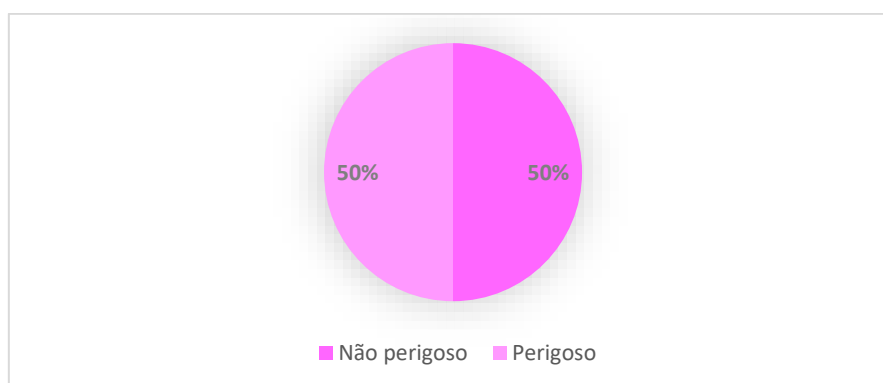
Fonte: SRIR (2016)

Estimativa de produção de resíduos hospitalares, em 2016, origem saúde animal



Fonte: SRIR (2016)

Perigosidade da produção de resíduos hospitalares, em 2016



Fonte: SRIR (2016) | Nota: Códigos LER do capítulo 18 respeitante às entradas nas instalações dos operadores regionais.

Destino final da produção de resíduos hospitalares, em 2016



Ficha Técnica

Direção Regional do Ambiente

Rua Cônsul Dabney—Colónia Alemã

Telefone 292 207 300 Fax 292 240 901

info.srir@azores.gov.pt | Mais informações sobre Prevenção e Gestão de Resíduos em : <http://portaldosresiduos.azores.gov.pt>